

# MB44Kシリーズ専用真下パイプ取付説明書

取付の前に必ずお読みください。

## ⚠ 使用上の注意

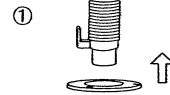
ミヤコ製カセット式洗濯機排水トラップ(MB44Kシリーズ)が設置されているか確認してください。上記以外の洗濯機排水金具にはご使用できません。

内容部品

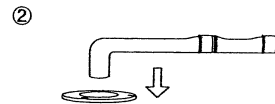
MB44MP (MB44KF用)	MB44MP-KLR (MB44KLR用)	MB44-KLC (MB44KLC用)	MB44MP-KL (MB44KL用)

## MB44KFの場合

①排水ホースをトラップからはずします。  
このとき、固定ゴムがきちんと本体にセットされているか確認してください。

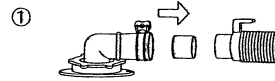


②真下パイプを固定ゴムにしっかりと挿入してください。  
最後に排水ホースを接続しバンドでしっかりと締めてください。

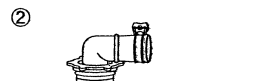


## MB44KLRの場合

①バンドをゆるめ排水ホースをゴムエルボからはずします。



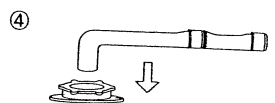
②ロックナットをゆるめ、ロックナットとゴムエルボをはずします。  
ゴムエルボからバンド・ロックナットをはずします。



③本体に上戸と付属の固定ゴムを挿入します。  
(このとき固定ゴムがまっすぐ入っているか確認してください。)

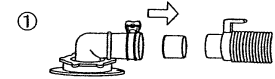


④ロックナットを締めつけた後に、真下パイプを挿入してください。  
最後に排水ホースを接続しバンドでしっかりと締めてください。

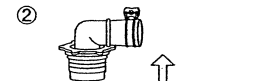


## MB44KLCの場合

①バンドをゆるめ排水ホースをゴムエルボからはずします。



②ロックナットをゆるめ、ロックナットとゴムエルボをはずします。  
ゴムエルボからバンド・ロックナットをはずします。



③トラップの中心に付属の固定ゴムを挿入します。  
(このとき固定ゴムがまっすぐ入っているか確認してください。)

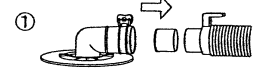


④ロックナットを締めつけた後、真下パイプを接続してください。  
最後に排水ホースを接続しバンドでしっかりと締めてください。



## MB44KLの場合

①バンドをゆるめ排水ホースをゴムエルボからはずします。



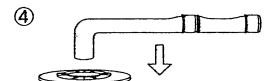
②化粧フタのネジをゆるめフタとゴムエルボをはずします。  
ゴムエルボからバンド・化粧フタ・パッキンをはずします。



③トラップの中心に付属の固定ゴムを挿入します。  
(このとき固定ゴムがまっすぐ入っているか確認してください。)



④化粧フタを締めつけた後に、真下パイプをしっかりと挿入します。  
最後に排水ホースを接続しバンドでしっかりと締めてください。



注: 真下パイプが洗濯機に直接当たらないように設置してください。洗濯機槽の真下に設置した場合機種によっては、排水パイプに当たり異常音、水漏れの原因になります。

